

# Parcours *ORIGINE*

## Atelier Découverte du Human Design

Ton manuel d'utilisation en tant qu'humain



## Pour profiter un max de cette séance



- Installe-toi confortablement
- Vérifie que tu as de l'eau, de quoi noter, un plaid...



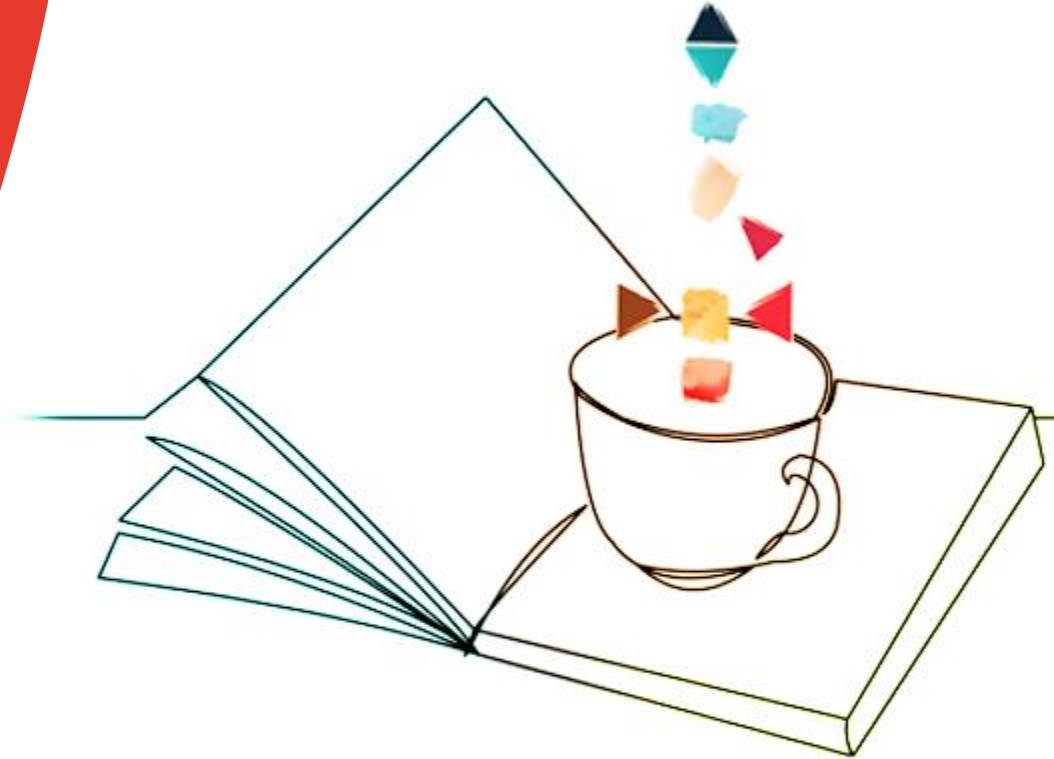
- Pour le replay, cette séance sera filmée
- Tu peux prendre la parole avec le micro ou par le chat
- Tu peux garder ta webcam active ou pas



- Respect, bienveillance, non jugement
- Courtoisie dans l'écoute et la prise de parole



- Tu es libre de quitter la séance quand tu veux
- Elle va durer +/- 1h30



## “ Hello, c’est Aurélie

Hypersensible et HPI, je suis plutôt naturelle, spirituelle, introvertie et créative. Ingénieur informatique de métier, je suis exploratrice du Web version Humain. L’étude des comportements Humains m’a toujours attirée, je cherche tout le temps à comprendre « pourquoi ».

J’entreprends dans la formation et l’accompagnement depuis 2013. Depuis 2020, j’ai pris un virage humain et spirituel grâce au reiki, yoga, méditation, mais surtout le Human Design ! J’ai d’abord combiné tout ça avec le digital et l’entrepreneuriat, puis récemment je me suis diversifiée sur le dev perso.

J’aide et j’accompagne les hypersensibles, HPI, HPE à se reconnecter à leurs dons naturels, les comprendre et les accepter afin de libérer tout leur potentiel et vivre (de) leur unicité, grâce au Human Design »

*Aurélie*



# C'est quoi le Human Design ?



## Connaissance de soi

- Un outil précieux de compréhension humaine, basé sur la différenciation de chacun
- Un outil de connaissance et d'acceptation de soi
- Ton mode d'emploi en tant qu'être humain
- Il s'appuie sur 3 données : date, heure et lieu de naissance -> obtenir sa carte



## Interactions avec les autres

- Un outil de compréhension des interactions entre être humain

# Les principes clés du Human Design



→ INTUITION : dans ton corps -> elle s'exprime la plupart du temps à travers des signes physiques comme l'attrance, le dégoût + dans ton esprit subconscient -> sous la forme de désirs, de volontés, de lapsus, etc.

→ ESPRIT (le mental) : n'est pas fait pour prendre des décisions -> son véritable rôle est d'analyser, de collecter des informations, de comparer, donner les pour et les contres.

→ CONDITIONNEMENT : comportements, choix actuels et difficultés récurrentes = programmes inconscients (*adoptés avant la naissance, enfance ou au fil du temps*). Conséquence = on est en "pilote automatique" et que ce que nous croyons être des choix conscients n'en sont pas..

→ EXPERIMENTATION : donne la plupart des réponses que vous cherchez. Souvent, se jeter à l'eau est la meilleure manière d'avancer et de débloquer la situation. Le design humain est avant tout une exploration de vous-même à travers l'action.

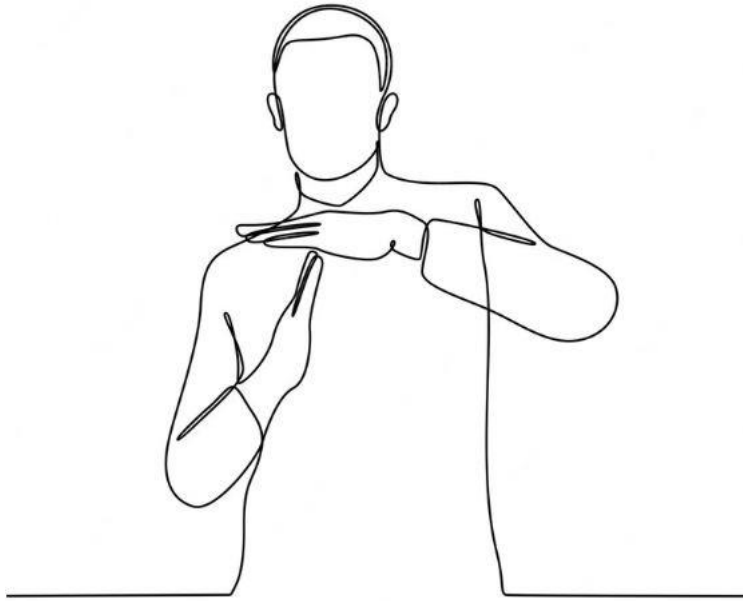


# *En quoi le Human Design peut t'aider ?*

- Comprendre comment tu es conçu
- Comprendre pourquoi tu as certains comportements
- Identifier où tu es dans le non-soi
- Connaître tes dons, tes vulnérabilités et voir comment les tourner à ton avantage
- Comprendre qui tu attires vers toi, comment tu influences les autres et à quel niveau ils t'influencent
- Instaurer un meilleur relationnel
- Savoir travailler selon ton Design et non selon ce que la société attend de toi
- Acquérir des techniques pratiques pour prendre les bonnes décisions d'instant en instant
- Gérer les défis de la vie quotidienne sans te laisser submerger

*En effet, le Human design met à ta disposition plusieurs outils pratiques pour mieux te comprendre et mieux comprendre les autres...*

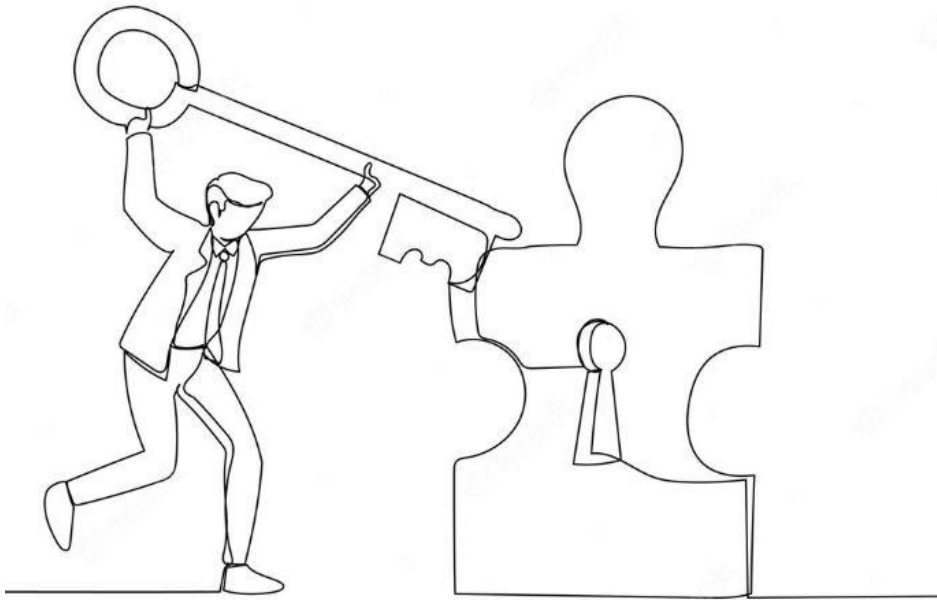
# *Le Human Design n'est pas...*



- Un outil de comparaison
- Un outil statistique et commercial
- Là pour te mettre une étiquette
- Là pour te limiter ou te contraindre
- Une théorie à suivre à lettre
- Là pour te faire plonger dans l'hyper contrôle

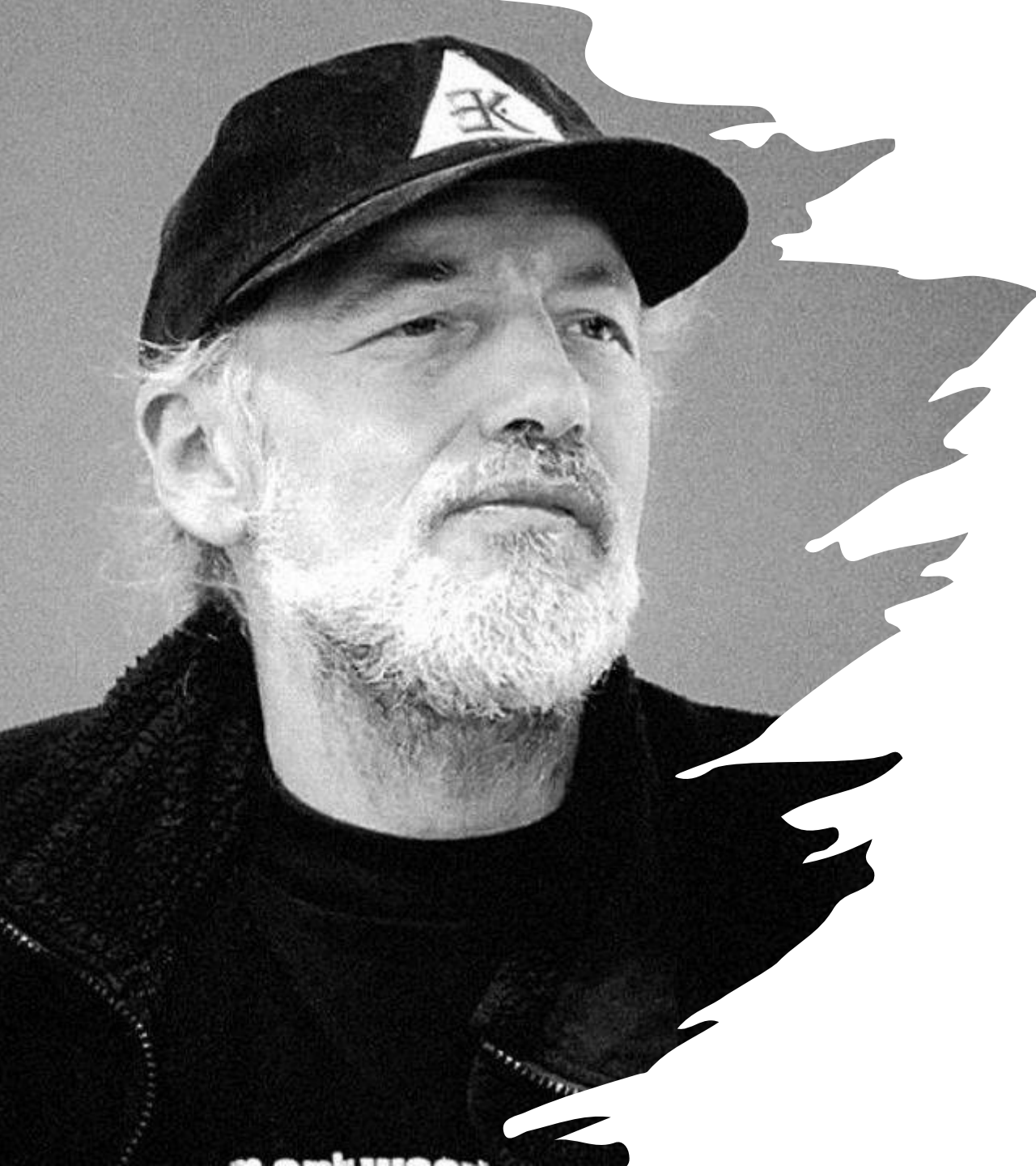
# *Les obstacles qui empêchent d'utiliser correctement ce formidable outil qu'est le design humain !*

Si tu n'as pas les prérequis pour utiliser ce système à ton avantage, tu n'en tireras que peu de choses...



- Ne pas être présent dans et à son corps
- Chercher la certitude au mauvais endroit ! Le HD n'a pas réponse à tout ! Il donne des outils concrets pour trouver les réponses en toi. Prends du recul sur ce que tu lis, vois et entends. Expérimente par toi-même
- Ignorer ce que l'on veut réellement
- Se faire confiance, être le capitaine de son propre navire.





*« Ne crois rien de ce que je te dis, fais-en toi-même l'essai. »*

*Ra Uru Hu (Alan Krakower)  
– fondateur du Human Design*

*Tout commence par ta carte...*



Type:  
**Générateur**

Profil:  
**3 / 5**

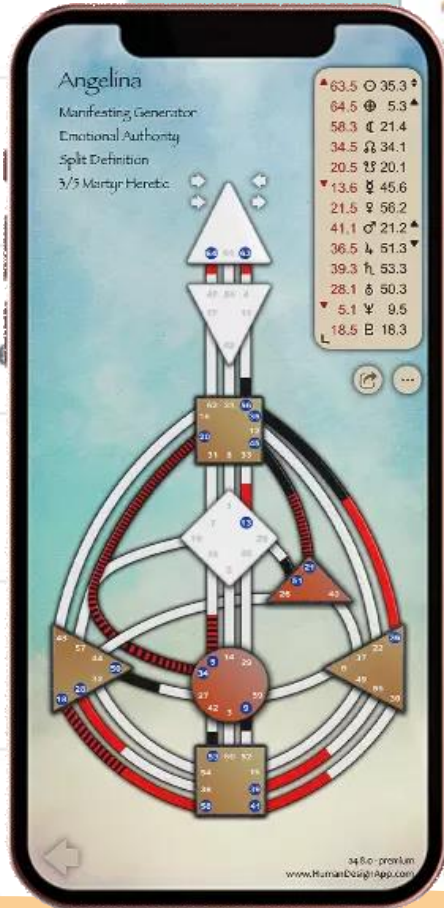
Définition:  
**Définition simple**

Autorité intérieure:  
**Emotionnel - Plexus solaire**

Stratégie:  
**Répondre**

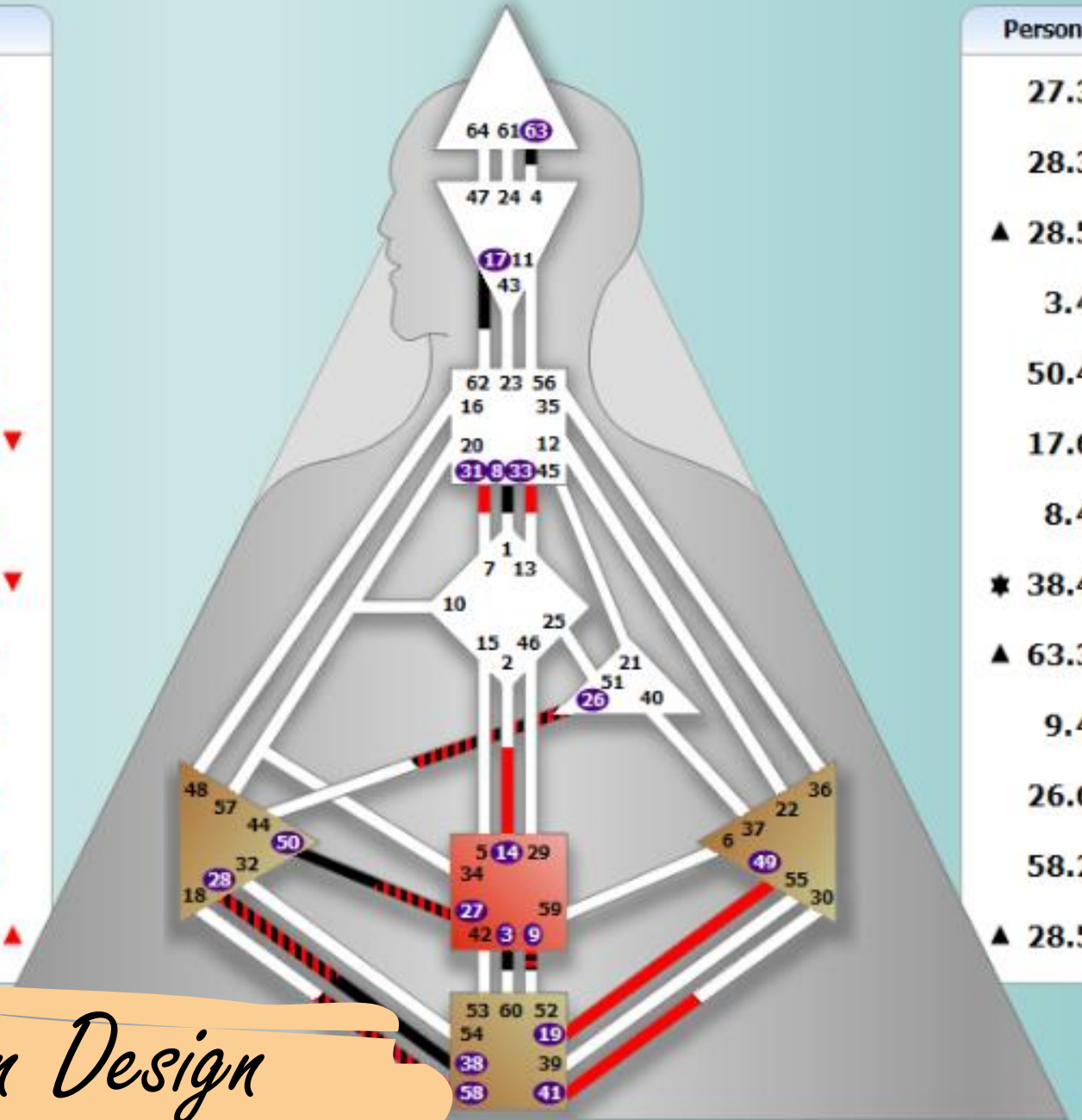
Thème du non-soi:  
**La frustration**

Croix d'incarnation:  
**Croix de l'angle droit de l'imprévu (27/28)**



### Design

- ☉ 41.5
- ☉ 31.5
- ☾ 33.4
- ♃ 27.3
- ♃ 28.3
- ♃ 41.1 ▼
- ♃ 19.1
- ♃ 14.2 ▼
- ♃ 49.6
- ♃ 9.2
- ♃ 26.5
- ♃ 58.1
- ♃ 28.6 ▲



### Personnalité

- ☉ 27.3
- ☉ 28.3
- ▲ 28.5
- 3.4
- 50.4
- 17.6
- 8.4
- ★ 38.4
- ▲ 63.3
- 9.4
- 26.6
- 58.2
- ▲ 28.5

Ta carte Human Design

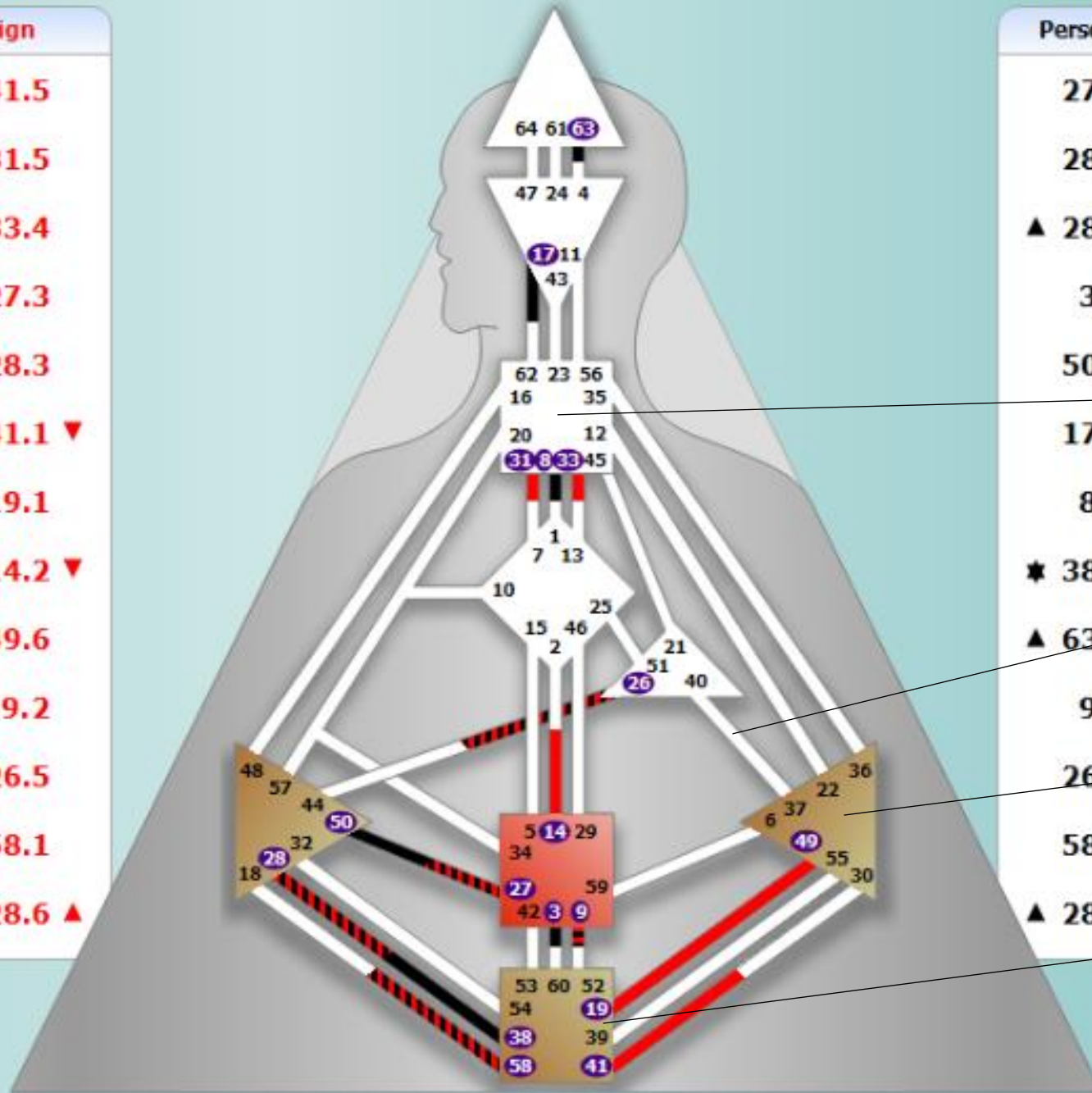
# Le vocabulaire de ta carte Human Design

## Design

☉	41.5
⊕	31.5
☾	33.4
♊	27.3
♋	28.3
♌	41.1 ▼
♍	19.1
♎	14.2 ▼
♏	49.6
♐	9.2
♑	26.5
♒	58.1
♓	28.6 ▲

## Personnalité

27.3	☉
28.3	⊕
▲ 28.5	☾
3.4	♊
50.4	♋
17.6	♌
8.4	♍
★ 38.4	♎
▲ 63.3	♏
9.4	♐
26.6	♑
58.2	♒
▲ 28.5	♓



Un centre énergétique non défini (chakra)

Un canal

Un centre énergétique défini (chakra)

Une porte (19)



# Human Design

Les centres : 9 superbes bijoux !

**INTELLECT (Ajna) :**

Conceptualisation, perspective =  
**centre de conscience**

**GORGE :** expression,

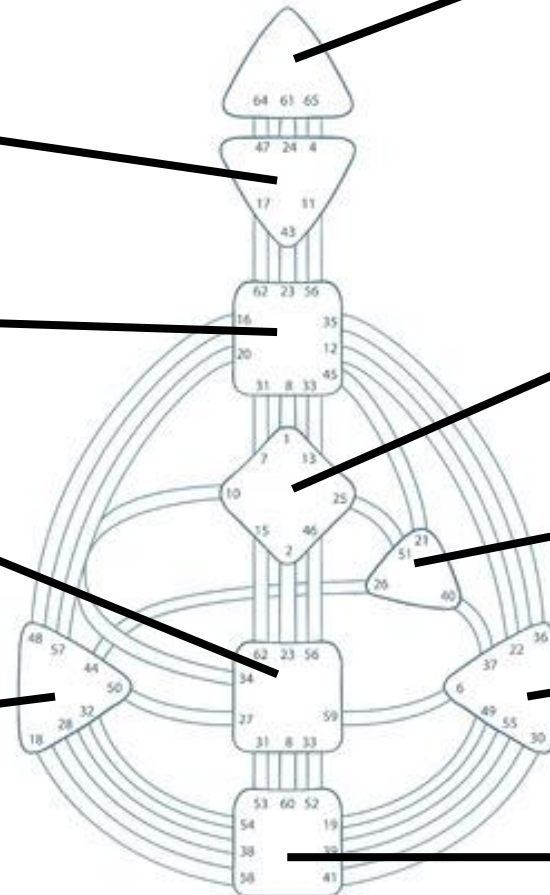
communication = **centre de manifestation**

**SACRAL :** vitalité,

génération/dégénération, travail,  
fertilité, sexualité = **centre moteur**

**SPLENIQUE :** existentiel, bien-

être, système immunitaire =  
**centre de conscience**



**COURONNE :** idées, inspirations =  
**centre de pression**

**GENTRE G :** Amour propre,  
identité, direction

**EGO :** estime de soi, volonté =  
**centre moteur**

**PLEXUS SOLAIRE :** gestion des  
émotions = **centre de conscience**  
+ **centre moteur**

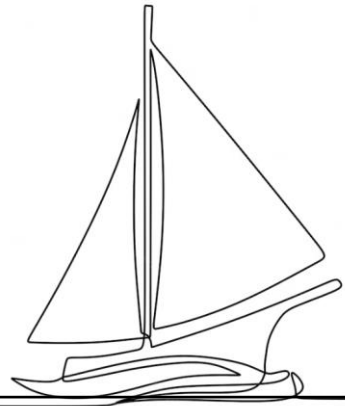
**RACINE :** élan de vie, adrénaline, gestion du  
stress = **centre de pression** + **centre moteur**

COMMENCONS A

# DECODER



# En route pour une meilleure compréhension de soi !



*Ma carte HD  
c'est du Chinois !*



**Ton type  
énergétique**  
= ton aura



**Ta stratégie**  
= ta meilleure  
façon de  
réagir



**Ton thème  
du non-soi** =  
quand tu te  
trompe de  
chemin



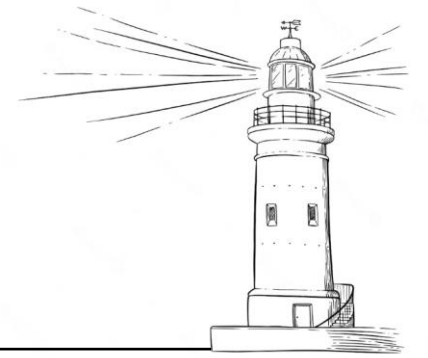
**Ton autorité**  
= ta façon  
optimale de  
prendre des  
décisions



**Ta définition**  
= si tu as  
besoin d'être  
entouré ou  
pas



**Ton Profil** =  
ton portrait,  
tes aptitudes



*Je comprends les  
bases de ma carte  
HD !*

Correspond à ton aura. Il définit ton type d'énergie et ta stratégie

Ce pourquoi les gens viennent me voir. Je contribue aux relations et situations par...

**Manifestor** : Mon énergie créatrice. Je suis visionnaire. J'adore initier de nouvelles choses et inspirer les autres à les construire.

**Projector** : Mon guidage tout en sagesse. J'ai le don pour identifier la manière la plus efficace d'effectuer quelque chose.

**Generator** : Ma superbe énergie pour garder les gens motivés et générer de l'enthousiasme autour de moi. J'adore construire et aider à construire.

**Manifesting Generator** : Ma facilité à trouver des raccourcis. Je suis multi-passionné. J'adore partager des solutions prêtes à l'emploi.

**Reflector** : Ma facilité à superviser. Je vérifie si les choses avancent bien.

Type:

**Générateur**

Profil:

**3 / 5**

Définition:

**Définition simple**

Autorité intérieure:

**Emotionnel - Plexus solaire**

Stratégie:

**Répondre**

Thème du non-soi:

**La frustration**

Croix d'incarnation:

**Croix de l'angle droit de l'imprévu (27/28 | 41/31)**



C'est ton processus interne. Il t'indique comment réagir face aux différentes situations

La meilleure façon pour moi de réagir est...

- Manifestor** : D'informer les personnes qui seraient influencées par mes actes avant d'agir.
- Projector** : D'attendre patiemment d'être reconnu et inviter à guider
- Generator** : De répondre positivement ou négativement à une sollicitation puis d'agir en conséquence.
- Manifesting Generator** : De répondre positivement ou négativement à une sollicitation, puis informer de mes intentions et essayer.
- Reflector** : D'attendre un cycle de 28 jours avant d'agir

Type:

**Générateur**

Profil:

**3 / 5**

Définition:

**Définition simple**

Autorité intérieure:

**Emotionnel - Plexus solaire**

Stratégie:

**Répondre**

Thème du non-soi:

**La frustration**

Croix d'incarnation:

**Croix de l'angle droit de  
l'imprévu (27/28 | 41/31)**

Emotion qui se manifeste quand on ne respecte pas la stratégie propre à notre type

Quand je me trompe de chemin je ressens. . .

- Manifestor** : De la colère
- Projector** : De l'amertume
- Generator** : De la frustration
- Manifesting Generator** : De la frustration puis de la colère
- Reflector** : De la déception

Type:

**Générateur**

Profil:

**3 / 5**

Définition:

**Définition simple**

Autorité intérieure:

**Emotionel - Plexus solaire**

Stratégie:

**Répondre**

Thème du non-soi:

**La frustration**

Croix d'incarnation:

**Croix de l'angle droit de  
l'imprévu (27/28 | 41/31)**

Correspond à ta façon optimale de prendre des décisions stratégiques

Je suis conçue pour prendre des décisions  
basées sur...

- Mes émotions** : autorité émotionnelle (plexus solaire)
- Mes tripes** : autorité sacrale
- Mon intuition** : autorité splénique
- Mes valeurs** : autorité du soi (centre G)
- Mon cœur** : autorité de l'égo
- Ma voix** : autorité auto-projetée
- Mes observations** : autorité extérieure

Type:

**Générateur**

Profil:

**3 / 5**

Définition:

**Définition simple**

Autorité intérieure:

**Emotionel - Plexus solaire**

Stratégie:

**Répondre**

Thème du non-soi:

**La frustration**

Croix d'incarnation:

**Croix de l'angle droit de  
l'imprévu (27/28 | 41/31)**

Te permet de savoir si tu as besoin d'être particulièrement entourée ou pas

## En société, j'agis plutôt...

- Définition simple** : En solo. Je n'ai pas besoin de l'aide des autres pour assimiler les informations et ressentir la complétude
- Définition double** : En duo. J'ai besoin d'une personne de confiance à mes côtés pour ressentir la complétude
- Définition triple et quadruple** : En équipe. J'ai besoin d'interagir avec un certain nombre de personnes et je peux mettre du temps à assimiler les infos.

Type:

**Générateur**

Profil:

**3 / 5**

Définition:

**Définition simple**

Autorité intérieure:

**Emotionnel - Plexus solaire**

Stratégie:

**Répondre**

Thème du non-soi:

**La frustration**

Croix d'incarnation:

**Croix de l'angle droit de  
l'imprévu (27/28 | 41/31)**

Portrait : indique le comportement, le tempérament, la façon de communiquer et l'attitude d'un individu

## Je me sens dans mon élément quand j'ai l'occasion de...

- Ligne 1** : Effectuer des recherches, approfondir, posez des questions et apprendre de nouvelles choses.
- Ligne 2** : Appliquer mes dons naturels et partager ou enseigner ce qui me vient facilement.
- Ligne 3** : Expérimenter et apprendre en pratiquant
- Ligne 4** : Construire mon réseau et m'investir dans les relations humaines
- Ligne 5** : Venir avec des solutions pratiques aux problèmes
- Ligne 6** : Partager mes idées, mes avertissements et mes conseils.

Type:

**Générateur**

Profil:

**3 / 5**

Définition:

**Définition simple**

Autorité intérieure:

**Emotionnel - Plexus solaire**

Stratégie:

**Répondre**

Thème du non-soi:

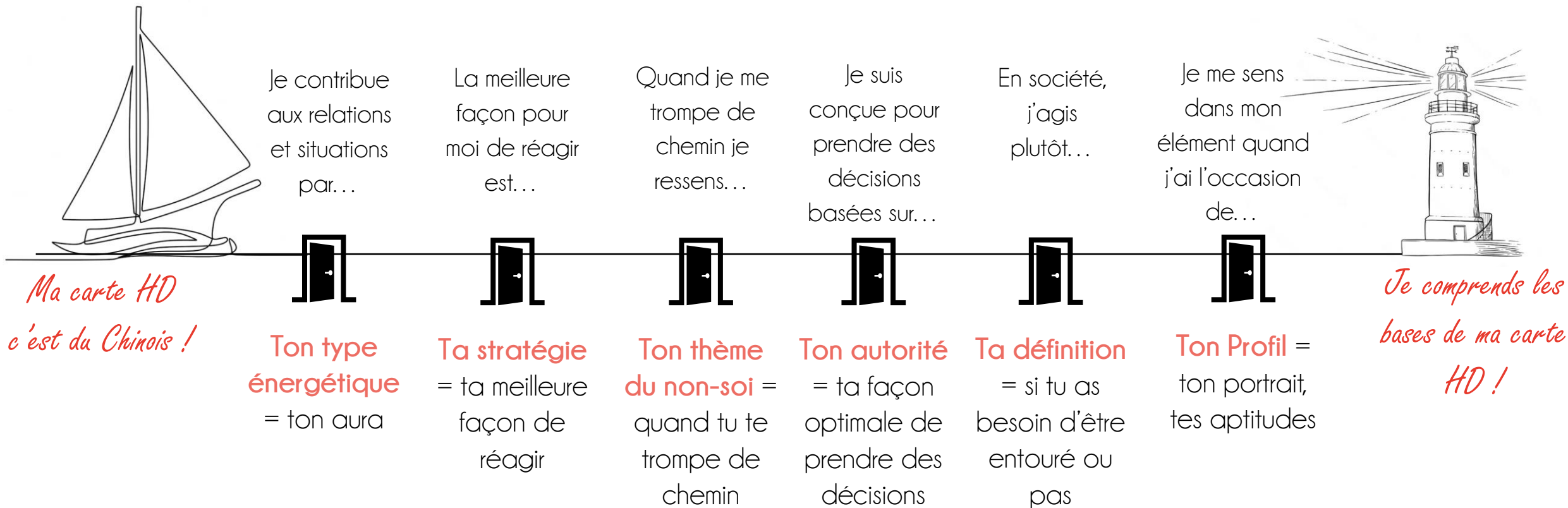
**La frustration**

Croix d'incarnation:

**Croix de l'angle droit de l'imprévu (27/28 | 41/31)**

# Un bilan de ton 1<sup>er</sup> décodage?

Tu peux commencer à remplir les 1ères lignes de ton manuel d'utilisation personnel. Nous avons ouvert 6 portes !



# Pour aller plus loin

Nous avons vue à peine 1/100 -ème de ta carte, et tu en sais déjà plus sur toi !

Pour t'aider à aller plus loin, j'ai établi un parcours en 3 étapes pour se reconnecter à ses dons naturels et en tirer parti dans la société d'aujourd'hui grâce au Human Design.

1

ETAPE 1 : L'éveil

La découverte qui change tout



**Pour l'instant tu en es à l'étape 1**

2

ETAPE 2 : Le prochain pas

Atypiques - Mieux se comprendre pour mieux interagir

3

ETAPE 3 : Le grand nettoyage

Atypique(s) - Tirer partie de tes dons naturels + vulnérabilités dans la société actuelle

## *Pour terminer l'étape 1, tu peux :*

- Continuer à participer à mes ateliers, consulter ma chaîne YouTube ou lire mes articles, ou encore compléter avec tes ressources

## *Pour passer à l'étape 2, tu peux :*

- T'abonner à mon Podcast Origine le HD pour les hypersensibles/HPI/HPE à 16€/mois
- Postuler pour un diagnostic Human Design Personnalisé et individuel à 110 €

## *Pour passer à l'étape 3, tu peux :*

- Postuler pour le parcours ORIGINE dédié aux entrepreneur(e) atypiques qui souhaitent se réaligner avec leurs dons naturels pour en tirer parti dans leur business comme dans leur quotidien. A partir de 300 €/mois

*Les liens*





## Tu en es à l'étape 1 : L'éveil

MON SITE WEB [espritdigicom.com](http://espritdigicom.com) : Si ce n'est pas déjà fait, je t'invite à parcourir [ma FAQ](#) et [ma chaîne Youtube](#).

Atypiques ? Je t'invite à lire mon article « [En quoi le Hd peut aider les hypersensibles/HPI/HPE](#) »

PARTICIPER AUX ATELIERS : Pour voir tous mes ateliers c'est par là : <https://espritdigicom.com/atelier-hum...>

ACCEDER AUX REPLAYS DES ATELIERS : Pour accéder aux replays de mes ateliers + les supports PDF des ateliers + l'agenda de la semaine, il faut t'inscrire à ma Newsletter. Tu reçois un Mail tous les lundis avec ces infos. Pour t'inscrire c'est par là : <https://espritdigicom.com/Newsletter>

## Si tu veux passer à l'étape 2 : Le prochain pas

LE DIAGNOSTIC HUMAN DESIGN PERSONNEL. Il permet d'établir les liens entre ton vécu et ta carte Human Design pour :

– comprendre comment fonctionne ton type énergétique – détailler tes dons, tes défis et ton potentiel – comprendre qui tu attires vers toi, comment tu influences les autres et à quel niveau ils t'influencent – connaître ta façon optimale de prendre tes décisions stratégiques – connaître tes comportements et ta façon de communiquer. – connaître ta mission de vie (croix d'incarnation) Toutes les infos ici : <https://espritdigicom.com/coaching-de...>

## Enfin, tu en es/ veux passer à l'étape 3 : Le grand nettoyage

Tu retrouves l'accès à mes **formations** et mon **parcours dédié aux entrepreneur(e) atypiques** qui souhaitent se réaligner avec leurs donc naturels pour en tirer parti dans leur business comme dans leur quotidien.

Toutes les infos ici : <https://espritdigicom.com/accompagnement-sur-mesure/>

“ *Merci d'avoir suivi cet atelier jusqu'au bout*

je peux rester un moment pour ceux qui souhaite échanger ou qui ont des questions. Pour les autres, merci d'avoir suivi cet atelier.



  
**Aurélie ARROT**

Mail : [contact@aat-s.com](mailto:contact@aat-s.com)

Chaîne [YOUTUBE](#)

